



Présentation  
Officielle

# Experts Solutions



[Notre page LinkedIn](#)



[Notre site internet](#)



[Notre page Youtube](#)

# | l'Histoire

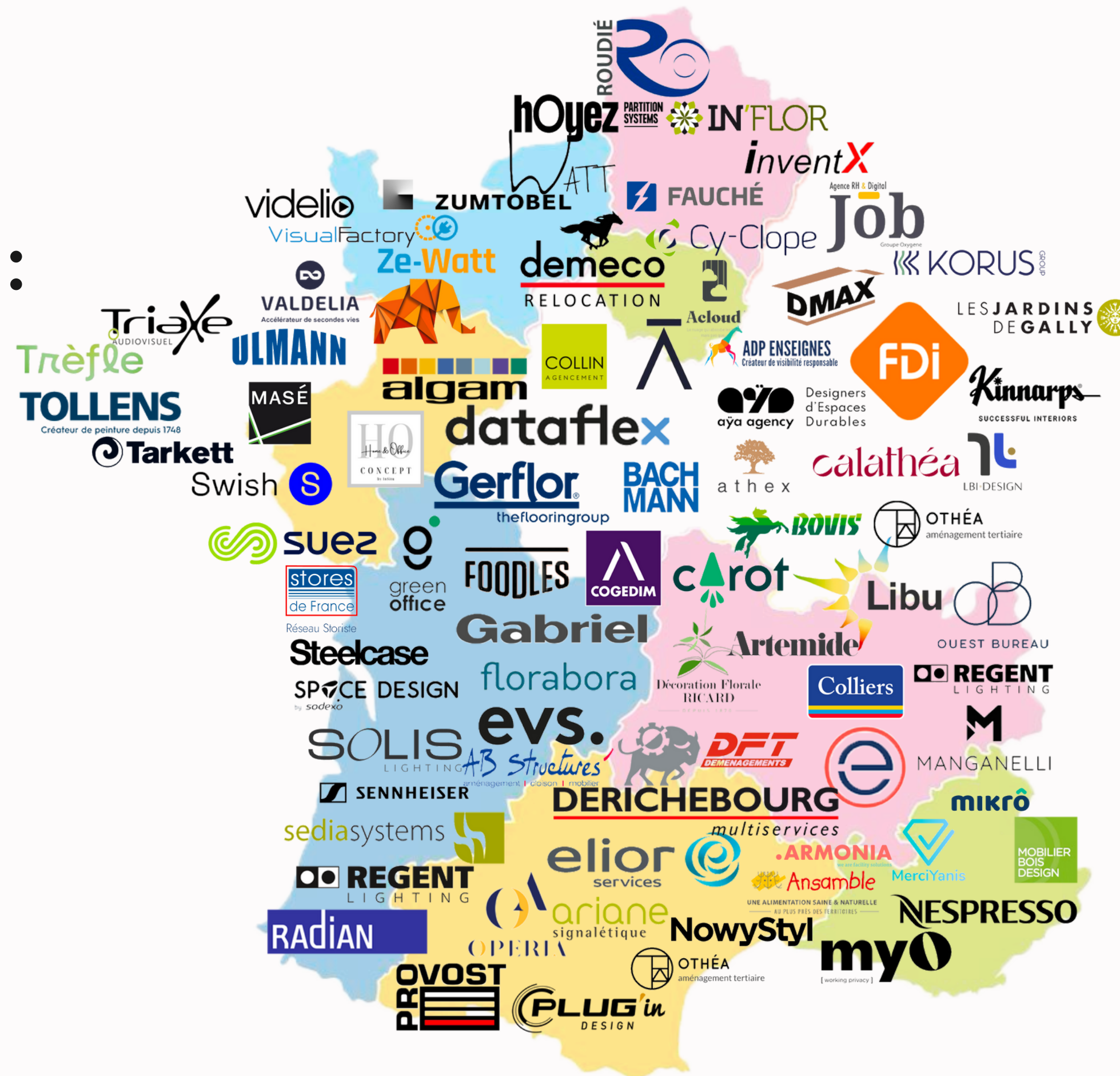
Premier fabricant français de mobilier de bureau, notre stratégie a rapidement dépassé l'ameublement pour intégrer toutes les dimensions de l'aménagement des espaces de travail. Conscients de l'importance des réseaux régionaux, nous avons choisi de créer le nôtre en septembre **2012**, fondé par Eelco Ruiters et moi-même, pour mutualiser nos contacts et bâtir une communauté forte et conviviale.

Des entreprises comme Triaxe, Demeco, GSE ou Ricoh nous ont rejoints, donnant naissance à Experts Solutions France. En **2019**, l'Alliance se structure et s'étend rapidement : Bordeaux, Montpellier, Marseille, Nantes (**2020**), Lyon (**2021**), Paris et Lille (**2023**), puis la Normandie (**2024**). L'internationalisation débute en Espagne avec Barcelone (**février 2023**) et Madrid (**septembre 2023**). Aujourd'hui, Experts Solutions France est un écosystème dynamique, fédérant des experts autour d'une ambition commune d'excellence et de collaboration.



# Présence :

- Haut de France
- Normandie
- Ile de France
- Pays de la Loire
- Rhône Alpes
- Paca
- Languedoc
- Midi Pyrénées
- Aquitaine



# Missions des Experts

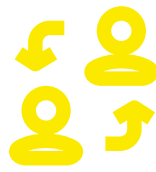
## INTERNE

01



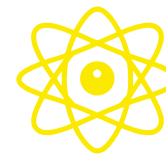
Innovation et  
créativité

02



Renforcer les  
synergies

03



Favoriser la  
polyvalence

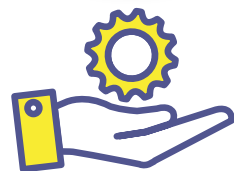
04



Structurer un  
écosystème

## EXTERNE

01



Contribuer au  
développement

02



Levier de  
recommandation

03



Faciliter les  
connexions

04



Accompagnement  
d'experts



# Les Fondations

De la vision initiale aux valeurs qui nous guident au quotidien, nous allons explorer ce qui fait la force et l'identité de notre entreprise.



## Proximité

Les entreprises locales génèrent des interactions positives, facilitant le partage d'informations stratégiques et favorisant les échanges au sein du réseau.



## Liaisons

Elles partagent un objectif commun et répondent, en experts, aux besoins d'un marché régional complexe.



## Interconnexions

Des livrables pertinents nécessitent des relations et liaisons solides



## Tribu

Un nombre suffisant de participants est nécessaire pour que les interconnexions améliorent la performance.

# SMART

## Nos Valeurs & Nos Croyances

### Synergie

La mise en commun de moyens, qui se renforcent entre eux, pour aboutir à un même but.

### Ambition

Formuler une vision est un point de départ de la dynamique du groupe, et nous permet d'obtenir une stratégie de mobilisation efficace et un leadership naturel.

### Tolérance

Chacun est traité avec respect. Cela consiste à admettre chez autrui une manière de penser ou d'agir différente.

### Morale

De nos règles, considérées comme bonnes de façon absolue, en découle une conception éthique du groupe .

### Résilience

Être capable de résister face à l'adversité, être en mesure de s'adapter aux changements et à l'incertitude, et apprendre de ses échecs .

# | Charte

Chez Experts Solutions France, nous unissons notre équipe autour du développement du business, **sans concurrence, en partageant des informations fiables et pertinentes.**

L'engagement passe par une interaction régulière sur **My Workplace** et **Monday**, renforçant ainsi notre réseau.

Nous cultivons un climat de **confiance**, de **confidentialité** et de **convivialité**, tout en tenant nos engagements envers les Experts Adhérents. L'Alliance se développe en intégrant de nouveaux membres et en favorisant les échanges, notamment par l'accueil dans les locaux des adhérents.

Soutenir la visibilité des Experts sur LinkedIn, respecter les modalités des MeetUp et garantir une présence active et ponctuelle sont des engagements essentiels.





# Promesses

Experts Solutions France organise **11 MeetUp**, **10 Work@fé** et **11 comptes rendus par an**, animés par une équipe engagée (**animateurs, Community Manager, ambassadeurs**).

Nous disposons d'une Landing Page officielle (**Accueil - Experts Solutions**) et d'un réseau social interne (**MyWorkplace - Experts Solutions France**), ainsi qu'un accès aux ressources et volumétrie des affaires via **Monday!**.

Notre visibilité en ligne est assurée sur **LinkedIn** et **YouTube**. Une présentation PDF "Experts Solutions" est également disponible.

Nous participons activement à des événements professionnels à travers la co-organisation et participation à des salons, la mise en place d'ateliers sur demande lors des MeetUp.

# Sommaire Meetup

Chaque mois, un **Meetup** est organisé dans chaque ville où Experts Solutions est présent. Cet événement, véritable pilier de notre entreprise, rassemble les adhérents locaux pour échanger, discuter et développer de nouvelles opportunités business. Voici comment se déroule cette rencontre :



**Tour de Table**

10min



**Présentation**

20min



**Atelier**

15min



**Échanges**

90min



**Agenda**

10min

- **Déjeuner en Face/Face**



# Annexes

(à cliquer...)

- [Conditions générales](#)
- [Tarifs](#)
- [Bulletin d'adhésion](#)
- [Agenda 2025](#)



*Seul on va plus vite,  
Ensemble on va plus loin.*







### **ALEXANDRE LESCLAUZE - BACHMANN**

« si vous cherchez un réseau qui allie convivialité et professionnalisme, les EXPERTS sont fait pour vous ! De l'échange, de l'entraide, des partenaires, des amies, quoi de mieux ?! »



### **OLIVIER ACQUAVIVA - GREENOFFICE**

« Experts Solutions, c'est un vrai réseau de professionnels. La qualité des membres permet des échanges simples et fluides et de gagner en efficacité sur nos dossiers »



### **PHILIPPE AGUS - ALGAM**

« L'Alliance EXPERTS SOLUTIONS FRANCE incarne la collaboration au sens noble du terme. Leur engagement envers l'échange des informations, des savoirs et des projets autour du FM est exemplaire. En tant que partenaire, Algam Entreprise et ses équipes a bénéficié de l'expertise de ses membres et de leur dévouement sans faille. »



## **CHLOE RICARD- DECORATION FLORALE RICARD**

Les ES permettent les échanges d'expériences et des bonnes pratiques. Plus qu'un réseau, cette alliance permet de conquérir un vaste territoire tout en regroupant des entreprises en synergie. Les ES apportent une agilité, une dynamique et une réelle valeur ajoutée aux adhérents.



## **ESTELLE CATHERINE - MYO**

« C'est un rdv business pertinent plein de bienveillance et d'échanges que j'attends avec impatience chaque mois ! »



## **HANNAH BAUDRY - MANGANELLI**

Grâce à Experts Solutions, j'ai tissé des liens solides avec des acteurs locaux de mon secteur. L'échange d'informations de qualité nous ouvre de nouvelles opportunités et nous permet de collaborer en toute confiance. Nous nous recommandons mutuellement auprès de nos clients, renforçant ainsi notre réseau et nos projets. Depuis mon intégration, mon chiffre d'affaires, ma notoriété et ma crédibilité ont fortement progressé grâce à ma participation à des projets d'envergure.



## **GILLES LUCAS - MIKRO**

Experts solutions est un club où il y a des échanges entre professionnels qui répond à toutes mes attentes (échange, demande de contact, projet...) mais également c'est un club humain où la bienveillance a un sens



## **GREGORY MOREL - DEMECO**

« Une équipe de professionnels au service du BtoB...le tout dans une ambiance chaleureuse »



## **XAVIER FILLOL - NOWYSTYL**

L'alliance est un vrai plus pour des personnes en recherche d'un réseau professionnel tertiaire.

Sans concurrence au sein d'une même région, elle permet des échanges en toute confiance et transparence, le tout dans la bonne humeur.





Experts  
Solutions



# MERCI

d'avoir suivi la présentation.

**Cedric Simon**

 +33 7 83 74 43 19

 [business@c-simon.fr](mailto:business@c-simon.fr)

 [Linkedin](#)